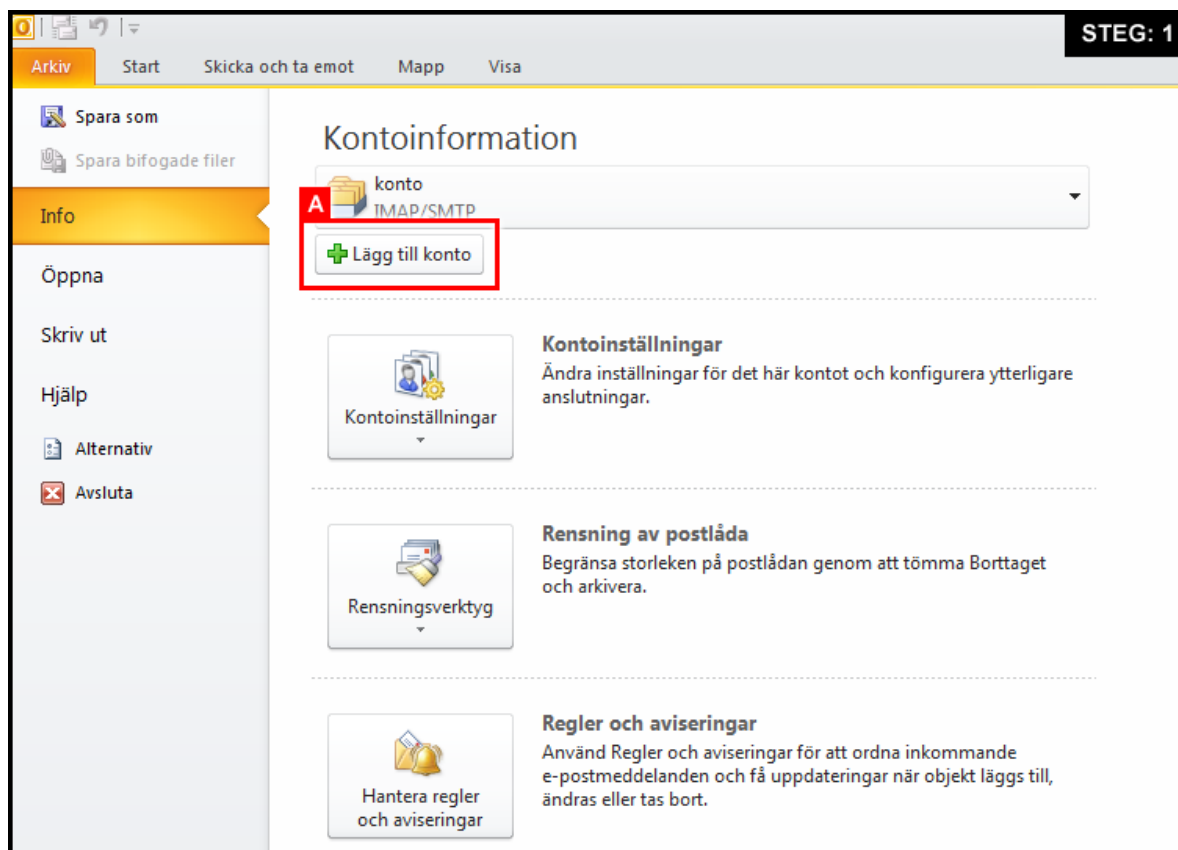


Epostinställningar för Microsoft Outlook 2010 (ILAIT - IMAP)

STEG: 1 Börja med att öppna dialogrutan för att lägga till ett nytt konto. Denna öppnas automatiskt om du startar Outlook för första gången. Annars finns den även under *Arkiv > Info > Lägg till konto* **A**.



STEG: 2 Markera valet "Manuell konfiguration eller ytterligare servertyper" **A** och gå vidare genom att klicka på "Nästa" **B**.

Lägg till nytt konto **STEG: 2**

Automatiska kontoinställningar
Anslut till andra servertyper.

E-postkonto

Ditt namn:
Exempel: Anna Lidman

E-postadress:
Exempel: anna@contoso.com

Lösenord:
Ange lösenordet igen:
Skriv in lösenordet som du fått från din Internetleverantör.

Textmeddelanden (SMS)

A **Konfigurera serverinställningar eller ytterligare servertyper manuellt**

B

< Föregående **Nästa >** Avbryt

STEG: 3 Markera valet "Pop eller IMAP" **A** och gå vidare genom att klicka på "Nästa" **B**.

Lägg till nytt konto **STEG: 3**

Välj tjänst

A **Internet-e-post**
Anslut till POP- eller IMAP-servern om du vill skicka och ta emot e-post.

Microsoft Exchange eller en kompatibel tjänst
Anslut och öppna e-postmeddelanden, kalender, kontakter, fax och röstmeddelanden.

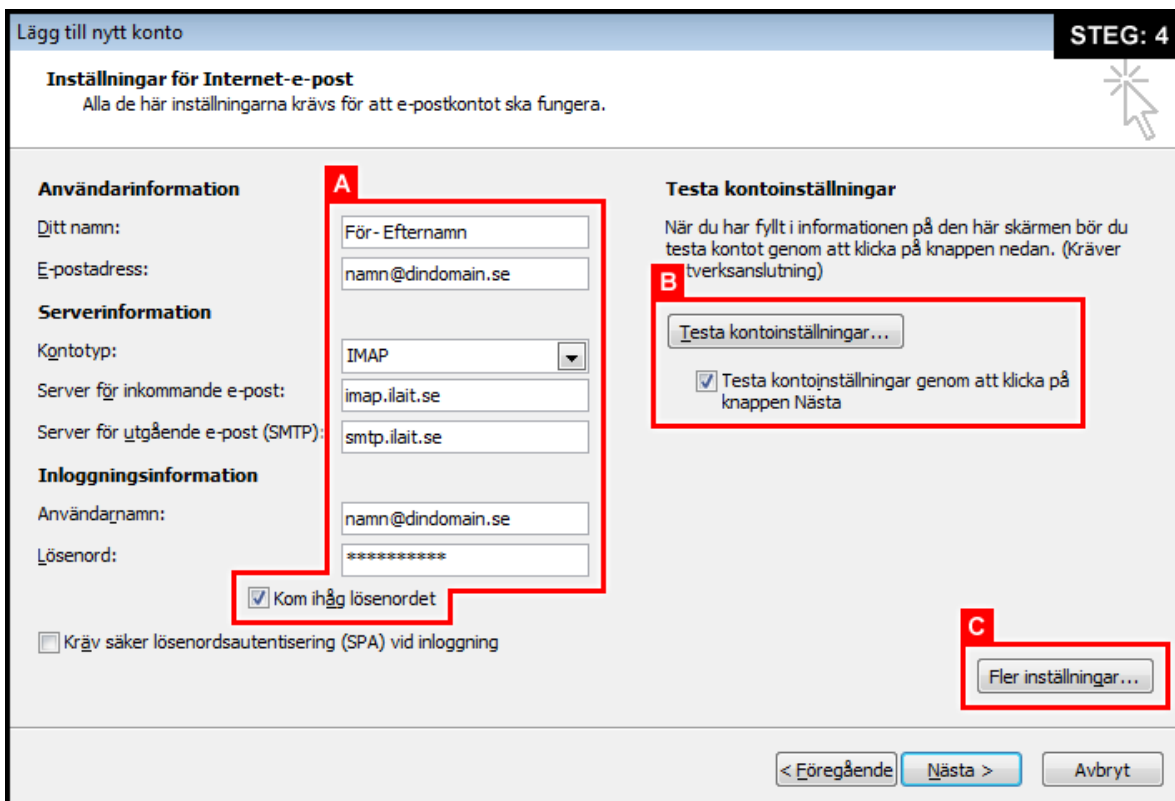
Textmeddelanden (SMS)
Anslut till en mobil meddelandetjänst.

B

< Föregående **Nästa >** Avbryt

STEG: 4 Fyll i uppgifterna enligt nedan och klicka sedan på "Fler inställningar" **C** för att gå vidare.

- **Användarinformation** **A**
 - **Ditt namn:** För och efternamn som sedan visas för mottagaren.
 - **E-postadress:** Din e-postadress.
- **Serverinformation** **A**
 - **Kontotyp:** IMAP
 - **Server för inkommande e-post:** imap.ilait.se
 - **Server för utgående e-post (SMTP):** smtp.ilait.se
- **Inloggningsinformation** **A**
 - **Användarnamn:** Ditt användarnamn (Vanligtvis samma som din e-postadress).
 - **Lösenord:** Ditt lösenord (Markera även "Kom ihåg lösenordet").
- **Testa kontoinställningar** **B**
 - **Testa kontoinställningar automatiskt:** Ja



Lägg till nytt konto **STEG: 4**

Inställningar för Internet-e-post
Alla de här inställningarna krävs för att e-postkontot ska fungera.

Användarinformation

Ditt namn: För- Efternamn
E-postadress: namn@dindomain.se

Serverinformation

Kontotyp: IMAP
Server för inkommande e-post: imap.ilait.se
Server för utgående e-post (SMTP): smtp.ilait.se

Inloggningsinformation

Användarnamn: namn@dindomain.se
Lösenord: *****
 Kom ihåg lösenordet

Kräv säker lösenordsautentisering (SPA) vid inloggning

Testa kontoinställningar

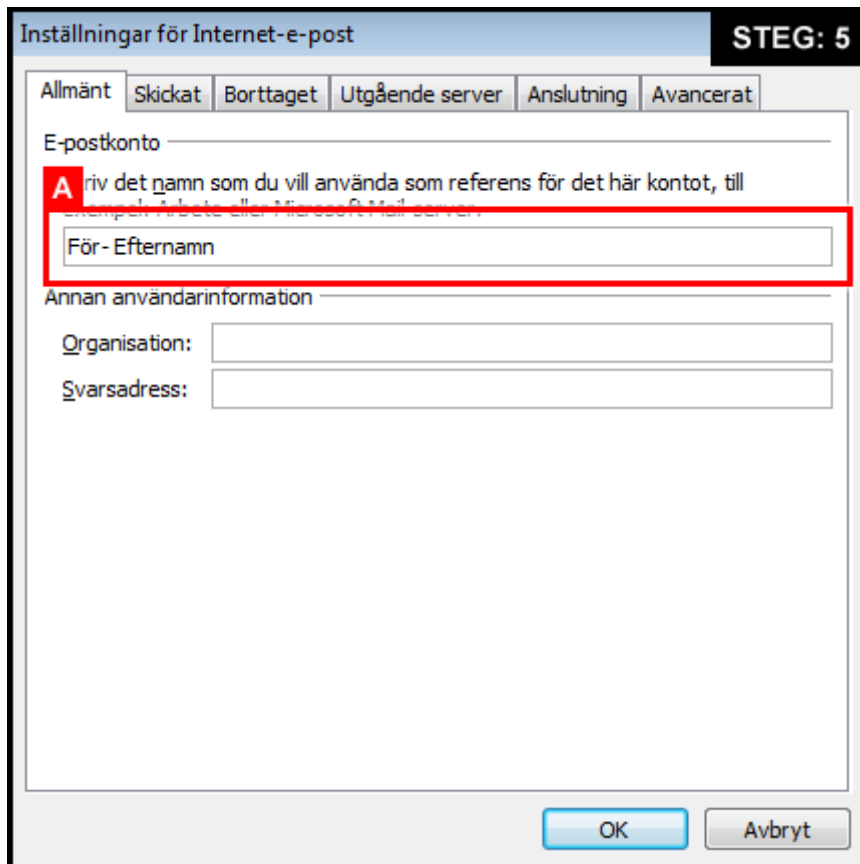
När du har fyllt i informationen på den här skärmen bör du testa kontot genom att klicka på knappen nedan. (Kräver Internetverksanslutning)

Testa kontoinställningar...
 Testa kontoinställningar genom att klicka på knappen Nästa

Fler inställningar...

< Föregående Nästa > Avbryt

STEG: 5 Under fliken "Allmänt", skriv in ditt för och efternamn i fältet "E-postkonto" **A**.



Inställningar för Internet-e-post **STEG: 5**

Allmänt Skickat Borttaget Utgående server Anslutning Avancerat

E-postkonto

A skriv det namn som du vill använda som referens för det här kontot, till exempel Arbete eller Microsoft Mail server.

För- Efternamn

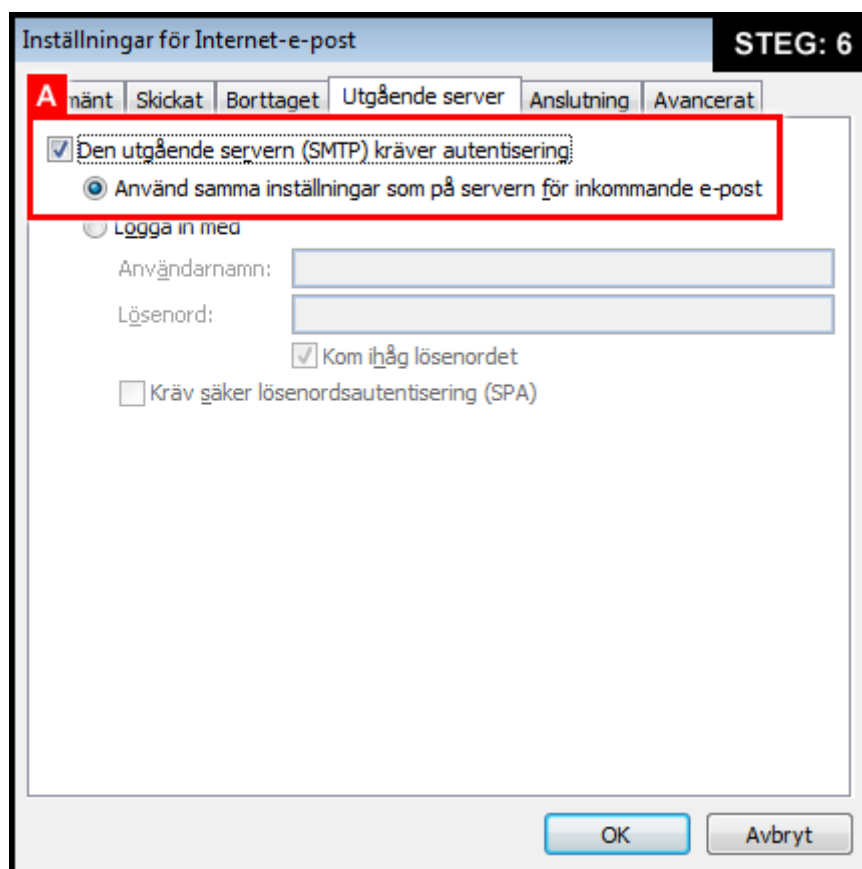
Annan användarinformation

Organisation:

Svarsadress:

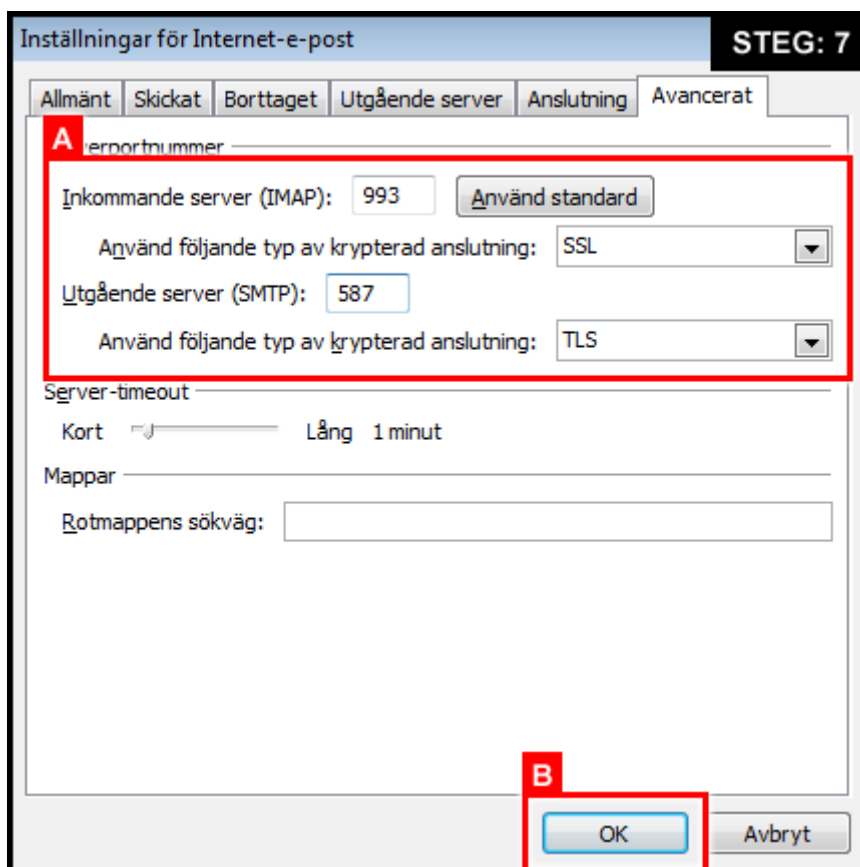
OK Avbryt

STEG: 6 Under fliken "Utgående server", markera "Den utgående servern (SMTP) kräver autentisering" samt "Använd samma inställningar som på servern för inkommande e-post" **A**.



STEG: 7 Fyll i följande uppgifter under fliken "Avancerat" och klicka sedan på "OK" **B** för att gå vidare.

- **Serverportnummer **A****
 - **Inkommande server (IMAP): 993**
 - **Typ av krypterad anslutning: SSL**
 - **Utgående server (SMTP): 587**
 - **Typ av krypterad anslutning: TLS**



Inställningar för Internet-e-post **STEG: 7**

Allmänt Skickat Borttaget Utgående server Anslutning **Avancerat**

A Serverportnummer

Inkommande server (IMAP): 993

Använd följande typ av krypterad anslutning: SSL

Utgående server (SMTP): 587

Använd följande typ av krypterad anslutning: TLS

Server-timeout

Kort Lång 1 minut

Mappar

Rotmappens sökväg:

B

STEG: 8 Klicka på "Nästa" **A** för att fortsätta.

Lägg till nytt konto **STEG: 8**

Inställningar för Internet-e-post

Alla de här inställningarna krävs för att e-postkontot ska fungera.

Användarinformation

Ditt namn: För- Efternamn
E-postadress: namn@dindomain.se

Serverinformation

Kontotyp: IMAP
Server för inkommande e-post: imap.ilait.se
Server för utgående e-post (SMTP): smtp.ilait.se

Inloggningsinformation

Användarnamn: namn@dindomain.se
Lösenord: *****
 Kom ihåg lösenordet
 Kräv säker lösenordsautentisering (SPA) vid inloggning

Testa kontoinställningar

När du har fyllt i informationen på den här skärmen bör du testa kontot genom att klicka på knappen nedan. (Kräver nätverksanslutning)

Testa kontoinställningar...

Testa kontoinställningar genom att klicka på knappen Nästa

Fler inställningar...

< Föregående **A** **Nästa** > Avbryt

STEG: 9 Om du tidigare markerat "Testa kontoinställningar" så kommer ett testmeddelande att skickas). Om testmeddelandet skickades utan problem så kan du gå vidare genom att klicka på "Stäng" **A**.

Testa kontoinställningar **STEG: 9**

Alla test avslutades utan problem. Klicka på Stäng och fortsätt.

A Avbryt

Stäng

Uppgifter Fel

Uppgifter	Status
✓ Logga in på servern för inkommande e-post (IMAP)	Slutfört
✓ Skicka testmeddelande	Slutfört

STEG: 10 Du är nu färdig med inställningarna! Klicka på "Slutför" **A** för att avsluta.

